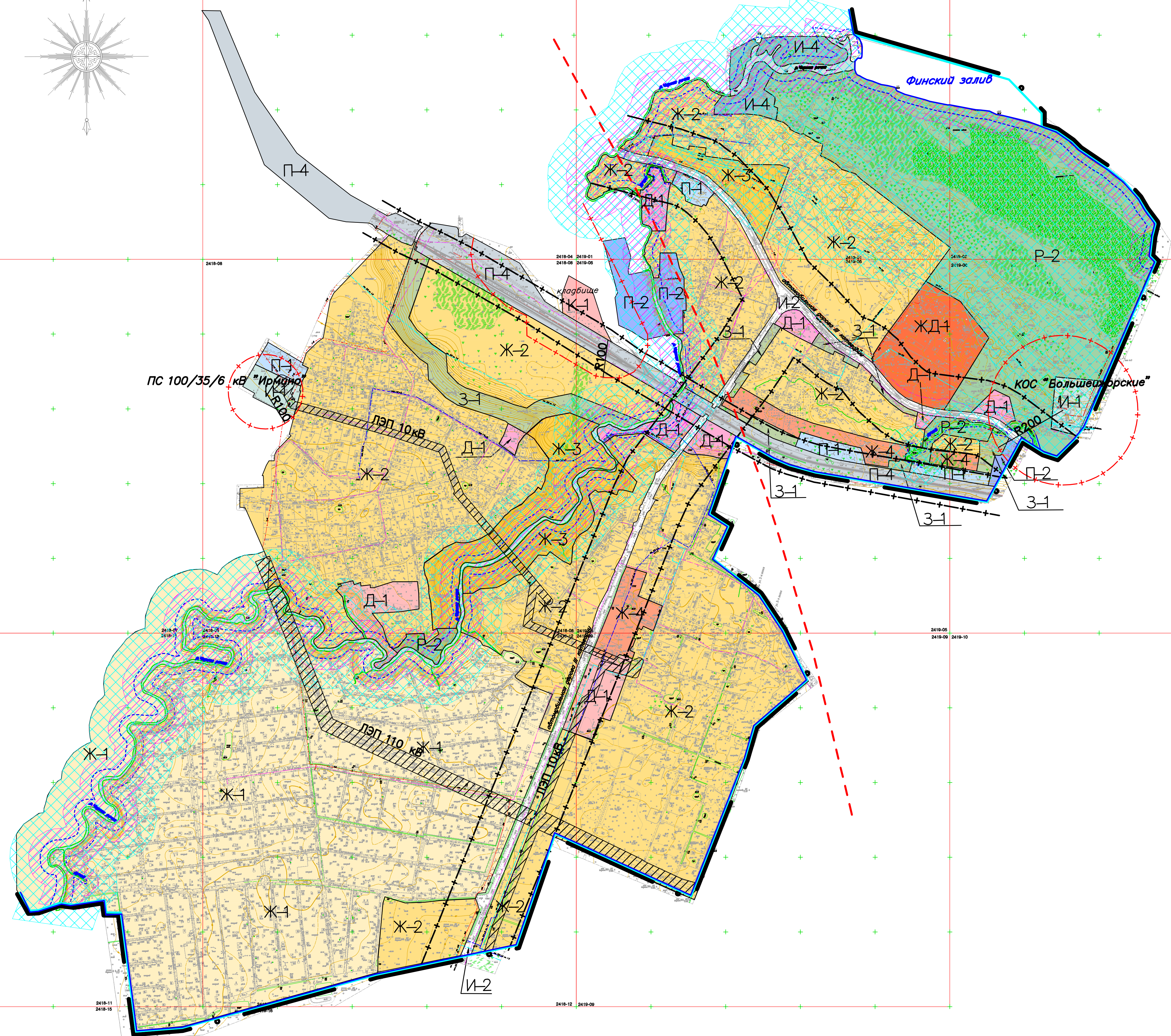
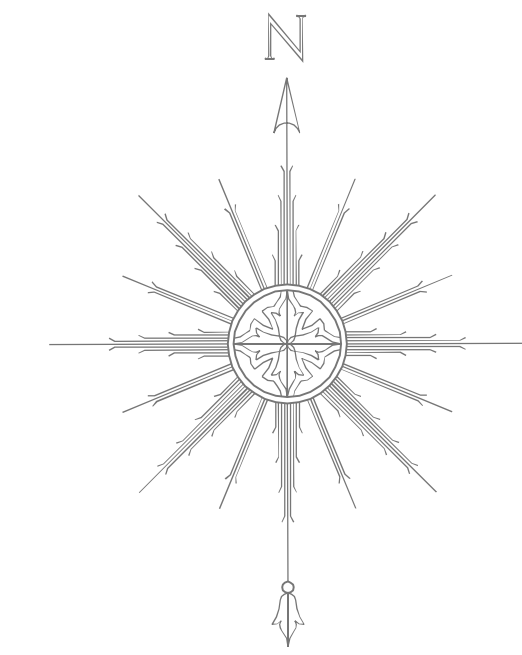


КАРТА ГРАДОСТРОИТЕЛЬНОГО ЗОНИРОВАНИЯ ЧАСТИ МУНИЦИПАЛЬНОГО ОБРАЗОВАНИЯ БОЛЬШЕИЖОРСКОЕ ГОРОДСКОЕ ПОСЕЛЕНИЕ МУНИЦИПАЛЬНОГО ОБРАЗОВАНИЯ ЛОМОНОСОВСКИЙ МУНИЦИПАЛЬНЫЙ РАЙОН ЛЕНИНГРАДСКОЙ ОБЛАСТИ



Условные обозначения

ГРАНИЦЫ

- Большеижорского городского поселения
- поселка Большая Ижора
- проектирования
- территориальных зон

ВИДЫ ТЕРРИТОРИАЛЬНЫХ ЗОН

жилые зоны :

- Ж-1 зона коллективных садоводств и дачных хозяйств
- Ж-2 зона застройки индивидуальными жилыми домами (до 3-х этажей)
- Ж-3 зона высокоплотной застройки блокированными жилыми домами до 3-х этажей
- Ж-4 зона малоэтажной многоквартирной застройки до 4-х этажей
- Ж-5 зона среднеэтажной многоквартирной застройки до 8-и этажей

многофункциональные зоны:

- ЖД-1 многофункциональная зона многоквартирных жилых домов, объектов общественно-деловой застройки и объектов рекреации

общественно деловые зоны:

- Д-1 зона многофункциональной общественно деловой застройки

производственные зоны :

- П-1 зона предприятий V класса опасности
- П-2 зона предприятий IV-V класса опасности
- П-3 зона размещения объектов коммунального назначения V класса опасности
- П-4 зона предприятий III-IV класса опасности

зоны инженерно-транспортной инфраструктуры :

- И-1 зона инженерной инфраструктуры
- И-2 зона размещения объектов транспортной инфраструктуры
- И-4 зона водного транспорта

зоны рекреационного назначения :

- Р-2 зона отдыха, досуга и развлечения, туризма и санаторно-курортного лечения, гостниц и пансионатов

зона озеленения специального назначения :

- 3-1 зона зеленых насаждений СЗЗ и СР

зона специального назначения

- К-1 зона кладбищ

ПРОЧИЕ ОБОЗНАЧЕНИЯ

- акватории водных объектов
- существующая улично-дорожная сеть
- территории проектируемых улиц и дорог населенного пункта в границах красных линий (возможна корректировка на стадии разработки проекта планировки территории)
- территория режимных и военных объектов

ГРАНИЦЫ ЗОН С ОСОБЫМИ УСЛОВИЯМИ ИСПОЛЬЗОВАНИЯ ТЕРРИТОРИИ

- санитарно-защитных предприятий, сооружений и иных объектов
- санитарный разрыв от автомобильных и железных дорог
- зоны наблюдения от ЛАЭС (30 км)
- охранных зон линий электропередач
- санитарно-защитной полосы водовода
- водоохранной зоны
- прибрежной защитной полосы
- береговой полосы

